

## SPEKTRA DECOR TOPAZ

**SPEKTRA DECOR TOPAZ** je vodouriediteľný dekoratívny náter, ktorý sa používa na dekoráciu a ochranu vnútorných stenových povrchov. Náter je charakteristický kovovými reflektívnymi efektami, ktoré vzbudzujú pozornosť aj tých najviac nepozorných návštevníkov a núti ich, aby si všimli hru svetiel, ktorá sa, v závislosti od uhla dopadu, odráža od kovových častíc odlišnými spôsobmi.

Náter je odzrkadlením spojenia starého umenia a moderného designu, čím je vhodný na širokú škálu aplikácií v našom prostredí. Používanie tohto produktu zvýši komfort izieb. Náter je vhodný na malé aj veľké stenové povrchy, na ktoré sa ťažko aplikujú náročne dekoratívne techniky. Je odolný voči čisteniu vodou. Jeho vysoká paropriepustnosť umožňuje nanášanie na všetky stavebné povrchy.

**SPEKTRA DECOR TOPAZ** balenie:

2 l – dva základné odtiene + 28 odtieňov podľa systému HG MIX

**Spotreba:**

1 liter pokryje 6–8 m<sup>2</sup> povrchu na jeden náter.

### Dekoratívny systém techniky

1. Staré a nové povrchy musia byť očistené od prachu, všetky nesúdržné častice alebo staré nátery s nízkou príľnavosťou musia byť odstránené, aby sme dosiahli zdravý pevný podklad. Skontrolujte vlhkosť podkladu, ktorá nesmie byť vyššia ako 3%, a potom naimpregnujte podklad so **SPEKTRA akrylovou impregnáciou**, riedená vodou v pomere 1:3.
2. Vyrovnajte naimpregnovaný povrch so **SPEKTRA vnútorným tmelom** – hrubým a jemným.
3. Keď je povrch vyhladený, vybrúsený a očistený od prachu, aplikujte primárny náter **SPEKTRA DECOR grund**, aby ste dosiahli jednotný biely povrch.
4. **SPEKTRA DECOR TOPAZ** sa riedi vodou, maximálne do 10% na svetlé povrchy a maximálne do 5% na tmavé povrchy. Náter sa nanáša širokým štetcom krížovou technikou alebo jednotným nanášaním vo všetkých smeroch. Keď povrch začne schnúť, „vyhladte ho“ širokým štetcom a krížovou technikou. Na väčších povrchoch sa odporúča spolupráca min. dvoch maliarov, aby sa zabezpečil jednotný náter na celom povrchu. Jeden náter sa vyžaduje pre svetlé odtiene a pre tmavé odtiene odporúčame dva nátery, aby sa dosiahol lepší výsledok. Čas schnutia medzi každým nanášaním musí byť aspoň 4 hodiny.



**Nanášanie náteru** – použite 3 × 12 cm štetec s prírodnými štetinami



**Na vyhladenie povrchu** – použite 1,5 × 10 cm štetec s prírodnými štetinami



# DECOR TOPAZ

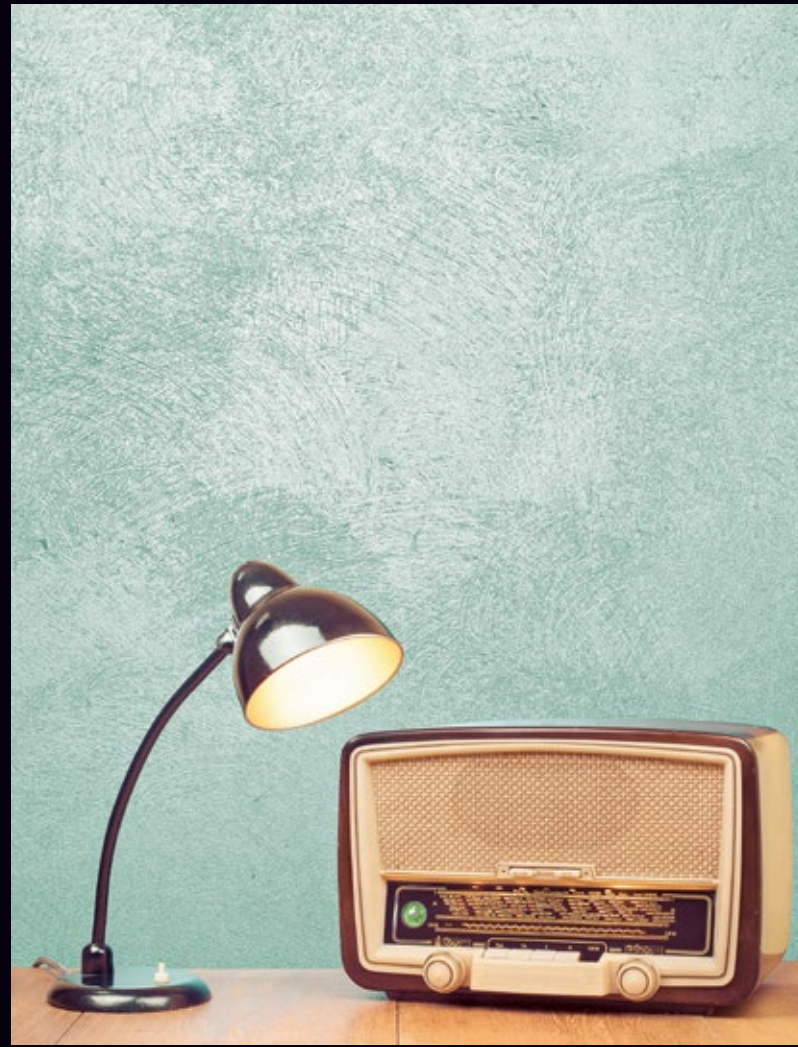


Helios TBLUS d.o.o.  
Količevo 65  
1230 Domžale, Slovenija  
T +386 1 722 40 00  
F +386 1 722 43 10  
E info@helios.si  
www.helios.si  
Člen Európskej Helios Group skupiny.

# SPEKTRA DECOR TOPAZ



**Upozornenie!**  
Farebné odtiene v katalógu  
sa môžu líšiť od skutočných  
farebných odtieňov v  
závislosti od podkladu.



DT 004 S



DT 009 S



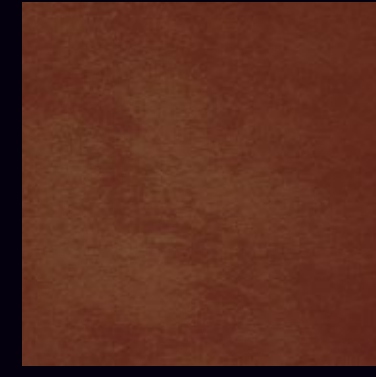
DT 014 S



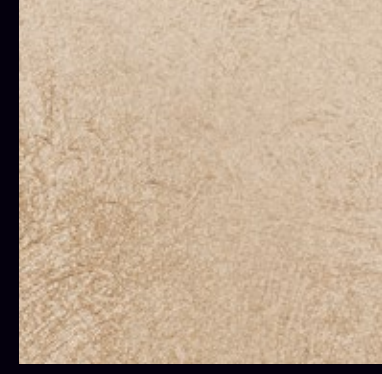
DT 018 G



DT 023 G



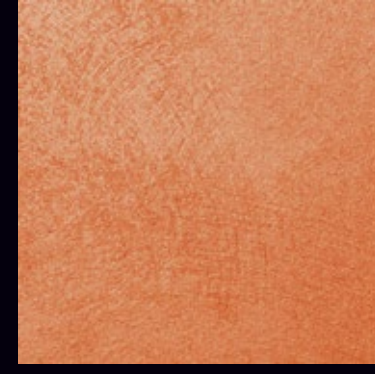
DT 028 G



DT 003 S



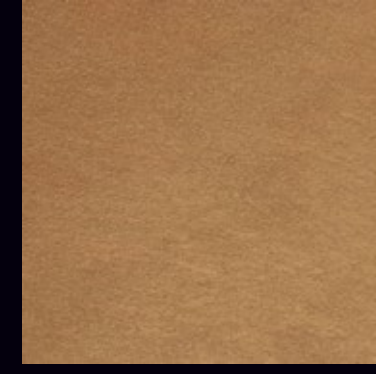
DT 008 S



DT 013 S



DT 017 G



DT 022 G



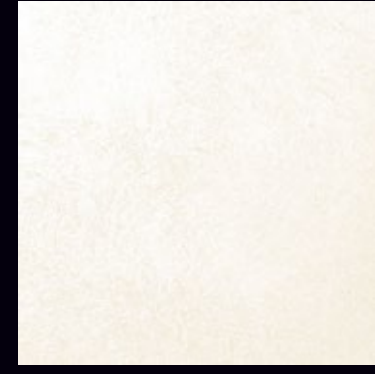
DT 027 G



DT 002 S



DT 007 S



DT 012 S



DT 016 G



DT 021 G



DT 026 G



DT 001 S



DT 006 S



DT 011 S



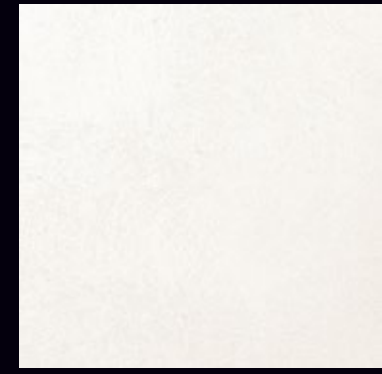
DT 015 G



DT 020 G



DT 025 G



DT SILVER



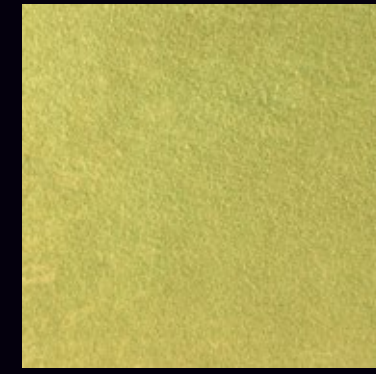
DT 005 S



DT 010 S



DT GOLD



DT 019 G



DT 024 G