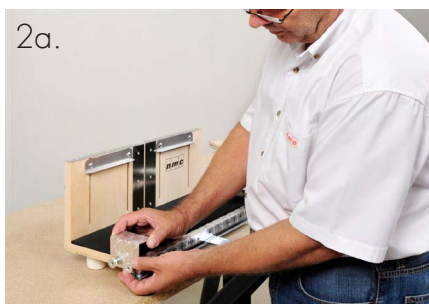


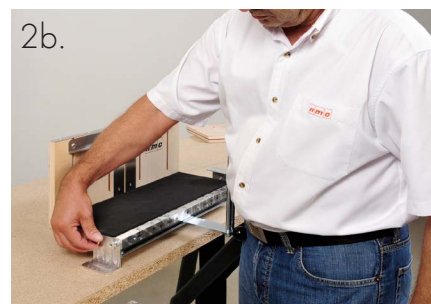
Instalace stropních lišt ARSTYL®



Příslušenství k řezání a úpravě lišt: Řezačka Vario Mitre Box, pilka, ořezávací nůž, špachtle, metr, tužka, úhloměr, pistole na kartušové lepidlo, linkovací navíječ, technický benzin.



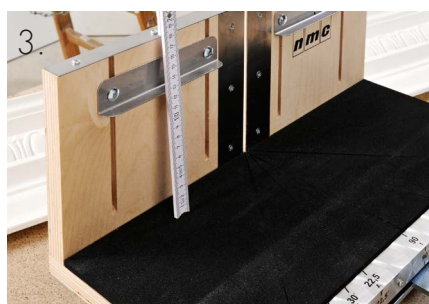
Řezačku uchytíte k pracovní stanici s existujícími hliníkovými rohy pomocí dvou svorek (nejsou součástí).



Uchycení rezačky.



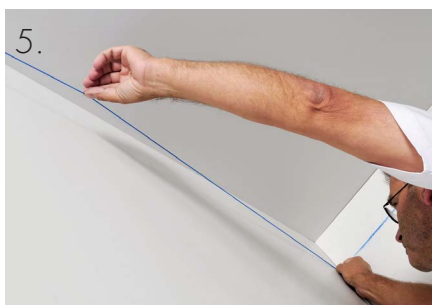
Uchycení rezačky Vario Mitre Box. Typy rezaček najdete na našem e-shopu v sekci rezačky, pilky příslušenství.



Nastavte si výšku profilu lišty, který budete řezat - upravovat. Na řezání menších lišt - kde je výška profilu pod 10 cm, stačí použít klasickou rezačku standard 80. Najdete ji na našem e-shopu v sekci - rezačky, pilky příslušenství.



Na stěně si vyměřte dolní okraj lišty.



Linkovacím navíječem (brnkačkou) si označte výšku lišty - odměřený spodní okraj, aby lepení lišt bylo přesné.



Pomocí úhlooměru si změřte úhel na stěně. Úhloměr pak umístíte do rezačky.



Podle úhlooměru si nastavte na rezačce úhel, podle kterého budete lišty upravovat. Dole na rezačce uvidíte různé úhly.

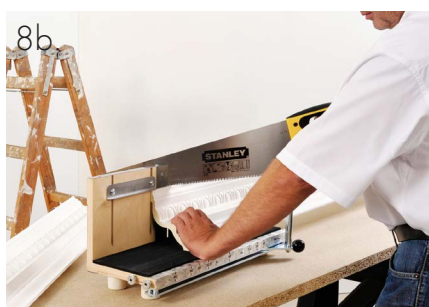
www.soyka-style.cz

www.arstyl.cz





Do řezačky umístěte lištu a podle nastaveného úhlu ji upravte pilkou na polyuretan. Pilky najdete na našem e-shopu v sekci řezačky, pilky příslušenství.



Ukázka umístění lišty z druhé strany.



Spodní deska řezačky (černá) je myšlená jako strop a boční stěna s nastavitelnou výškou lišt, je myšlena jako stěna, tzn., že lištu pokládejte do řezačky obráceně.



Úprava okrajů lišty po odříznutí: lištu můžeme upravit ještě ořezávacím nožem.



Hrany lišty obruste jemným smrkovým papírem s hrubostí cca 150 nebo jemnějším.



Odříznutý okraj lišty zbavte prachu a nečistot jemným hadříkem nebo houbičkou.



Lepidlo naneste na okraj lišty. Doporučené lepidlo v kartuši (Adefix 310 ml na lišty a na spoje použijte Adefix plus 290 ml, které je pružné a zabrání se praskání spojů).



U lišt s výškou profilu nad 80 mm se doporučuje nanést lepidlo i na spoje.



Přiložte lištu opatrně na stěnu. Nemusíte se bát pokud se lepidlo po přitlačení lišty dostane na povrch.



Pokud máte již nalepenou na stěně lištu, další lištu pořádně přitlačte k nalepené liště na stěně, tak, aby se zcela spojily spoje obou lišt.



V případě potřeby se dá přebytečné lepidlo z lišt a spojů jednoduše odstranit pomocí technického benzínu.



Odstraňte přebytečné lepidlo z lišt, spojů pomocí technického benzínu a hadříku nebo houbičky.



18. Pokud je třeba spoje ještě vytmelit použijte lepidlo Adefix Plus 290 ml. Naneste na spoje lepidlo.



19. Spoj upravte. Přebytečné lepidlo odstraňte prstem.



20. Spoj upravte malou špachtličkou.



21. Opakujte postup lepení. Naneste lepidlo na lištu případně spoje.



22. Přitlačte lištu ke stěně a aplikujte ji co nejvíce již k nalepené liště.



23. Pokud je třeba spoje ještě vytmelit použijte lepidlo Adefix Plus 290 ml. Naneste na spoj lepidlo. Spoj upravte. Přebytečné lepidlo odstraňte prstem.



24. Nalepené lišty vytmelte kde je třeba lepidlem. U stropu a na stěně použijte lepidlo Adefix 310 ml. Vše pěkně začistěte a upravte malou špachtličkou.



25. Odstraňte přebytečné lepidlo z lišt, spojů pomocí technického benzínu a hadříku nebo houbičky. Spoje upravte malou špachtličkou.



26. Po dvou až osmi hodinách po zaschnutí lišt, v případě potřeby, upravte lišty a odtráňte přebytečné lepidlo. Spoje jemně přebruste smírkovým papírem - hrubost 150 a jemnějším.

www.soyka-style.cz

www.arstyl.cz



Doporučené lepidlá ADEFIX® 310 ml
ADEFIX® 1 kg, 5 kg

Doporučené lepidla u lišt s větším
rozměrem - výška profilu nad 100 mm:

Adefix® 310 ml.

Na tmelení a spoje použijte Adefix® plus 290 ml.

Doporučené lepidla u lišt s menším
rozměrem - výška profilu pod 100 mm:

Adefix® 310 ml.

Na tmelení a spoje použijte Adefix® plus 290 ml.



Příslušenství:

Kufr Vario Tool Box complete

Řezačky na lišty, pilky, špachtle

