

## Prečo Blackboard Paint?

::: Nehorľavá farba priateľská pre okolie a ľudí: neobsahuje rozpúšťadlá a je prakticky bez zápachu.

::: Farba na báze vody, ktorá sa rýchlo suší a ľahko sa nanáša.

::: Kriedu je možné ľahko odstrániť jemnou handričkou alebo prachovkou.

::: Možno ju použiť na rôzne materiály a povrchy.

::: Dostupné v ôsmich farbách: limetková, ružová, šedá, čierna, tmavozelená, modrá, červená a bezfarebná.

::: Jednoduché použitie na magnetickú farbu Magnet Paint od firmy MagPaint.

::: Certifikované podľa prísnych európskych právnych predpisov.



# BlackboardPaint



Farba s nádychom nostalgie!



**PAINTHOUSE**  
tam kde farby žijú



Painhouse, s.r.o.  
DLHÁ 95/B, 010 09 Žilina  
tel.: +421 911 501 555  
e-mail: info@painhouse.sk  
[www.painhouse.sk](http://www.painhouse.sk)

# Blackboard Paint



Vytvorte si svoju školskú tabuľu!



**PAINTHOUSE**  
tam kde farby žijú

## Blackboard Paint

Vytvorte s kriedou.

:: S BlackboardPaint môžete rýchlo a ľahko vytvoriť hladký kriedou popisovateľný povrch.

:: Premalovaním stien, dverí, skríň alebo tabuliek s tabuľovou farbou BlackboardPaint získate ich nové kreatívne využitie.

:: Výdatnosť BlackBoard Paint je do 10 m<sup>2</sup> pri jednom nánose.

### TIP:

Vytvorenie magnetickej školskej tabule? Aplikujte náter Magnet Paint a potom naneste Blackboard Paint ako vrchný náter.



# BlackboardPaint

## Farba s nádychom nostalgie!

Popisovateľné tabule sú nielen nostalgické; tiež sa stali veľmi módny! Pre tých, ktorí chcú urobiť niečo odlišné vo svojom interieri, je Blackboard Paint riešením.

### Doma

Zanechať poznámku? Vytvoriť nákupný zoznam? Alebo len byť kreatívny pomocou kriedy? Plocha tabule v domácnosti je funkčná aj zábavná. Blackboard tabuľu môžete vytvoriť kdekoľvek. Zmeňte dvere na tabuľu pre odkazy alebo si vytvorte školskú tabuľu vo vašej spálni. Možnosti sú nekonečné, takže buďte kreatívni!

### Pre deti

Dajte deťom balíček kried a prázdnu stenu a budete ohromení tým, čo vytvorí! Tabuľa je otvorená pozvánka; stimuluje predstavivosť a zvedavosť. S kriedami v ruke môžu deti nechať svoju predstavivosť nespútane bežať. Úspech je zaručený.

### Výber farieb

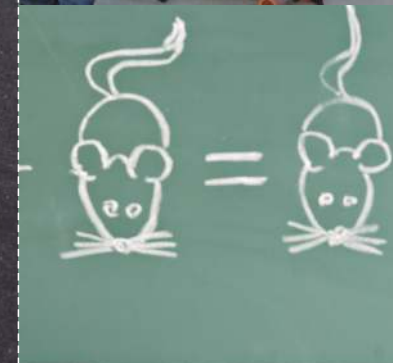
Veľká čierna tabuľa je vhodná aj pre školy, združenia, kultúrne a zdravotnícke zariadenia. Myslíte si, že tabuľa musí byť vždy čierna? Nie s BlackBoard Paint od MagPaint. Je k dispozícii v bielom, ružovom, sivom, čiernom, tmavozelenom, modrom a červenom odtieni.

### Pracovný postup

1. Plochu očistíte suchou handričkou. Najprv dôkladne premiešajte farbu. Po miešaní nechajte stáť 5 minút, kým nezmizne väčšina vzduchových bublín.
2. Najlepšie je nanášať farbu s krátkym valčekom, ktorý sa používa na akrylové farby. Pri použití neupraveného dreva, železa, kovu, plastu atď. je vhodné použiť 2 až 3 vrstvy náteru v závislosti od drsnosti podkladu (0,5L na 5 m<sup>2</sup>). Najlepšie je aplikovať základný náter. Po 16 hodinách môže byť farba pretretá alebo obrúsená.



HO TO VO!



## Blackboard Paint

Tabuľa zo škatule MagPaint je dostupná v baleniach s obsahom 500 ml. a 1 000 ml.